



CODZIENNY BIULETYN HYDROLOGICZNY

o sytuacji w dorzeczu górnej i środkowej Odry do profilu Słubice
Stan na godzinę 06 UTC dnia 03.03.2021 r.

1. Sytuacja meteorologiczna

1.1. Opady atmosferyczne na godz. 06 UTC

Nie wystąpiły.

1.2. Pokrywa śnieżna na godz. 06 UTC



Zlewnie	Miąższość pokrywy śnieżnej [cm] w poszczególnych piętrach wysokościowych w m n.p.m.											
	< 300		L.s	300 - 600		L.s	600 - 800		L.s	> 800	L.s	
	od	do		od	do		od	do				
Odra - ujście Opawy	0	0	1/2					pt.	1/1			
Opawa - ujście	b.d.		0/1	b.d.		0/1						
Ostravica - Ostrava	0	0	1/2						75	1/1		
Olza - Vernovice	0		1/1	2		1/1	pt.	pt.	1/2			
Psina - ujście	b.d.	b.d.	0/2									
Odra - Racibórz Miedonia	b.d.		0/1									
Ruda - Ruda Kozielska												
Bierawka - Grabówka												
Kłodnica - Lenartowice	b.d.		0/1									
Odra - Koźle	b.d.		0/1									
Osobłoga - Raławice Śl.	0	0	2/2	0		1/1						
Mała Panew - ujście	0	0	2/5									
Odra - ujście Nysy Kłodzkiej	0	0	5/6									
Nysa Kłodzka - Kłodzko				0	0	10/10	pt.	pt.	2/2	18	1/1	
Nysa Kłodzka - Bardo				0	0	3/4						
Nysa Kłodzka - Zb. Nysa	0	0	5/6	0	0	2/2						
Biała Głuchołaska - Głuchołazy				0		1/1				61	1/1	
Nysa Kłodzka - Skorogoszcz	0	0	4/4									
Stobrawa - ujście	0	0	2/2									
Odra - Trestno	0	0	3/3									
Oława - Oława	0	0	2/2									
Ślęza - Ślęza	0	0	2/2									
Bystrzyca - Jarnołtów	0	0	4/4	0	0	5/5						
Widawa - Krzyżanowice	0	0	4/4									
Odra - Brzeg Dolny	0	0	2/2									
Kaczawa - Dunino	0	0	2/2	0	0	2/2						
Kaczawa - Piątnica	0	0	2/2									
Odra - Ścinawa	0	0	3/3									
Barycz - Osetno	0	0	8/8									
Bóbr - Zb. Pilchowice	0		1/1	0	0	10/10	0	pt.	2/2	32	94	2/2
Kwisa - Leśna				0	0	7/7						
Bóbr - Żagań	0	0	2/4	0		1/1						
Szprotawa - Szprotawa	0		1/1									
Czarna Wielka - Żagań	b.d.	b.d.	0/2									
Nysa Łużycka - Zgorzelec	0	0	4/4	0	0	2/2	30	32	0/2			
Nysa Łużycka - Przewóz	b.d.		0/1									
Nysa Łużycka - Gubin	b.d.		0/1									
Odra - Biała Góra	0	0	4/8									

Legenda:

L.s. - liczba stacji z informacją o pokrywie śnieżnej podaną danego dnia / liczba stacji z których powinna być informacja o pokrywie śnieżnej;

śl. - ślad pokrywy;



- pł. - płaty;
prz. - pokrywa z przerwami;
b.d. - brak danych
 - brak danego piętra wysokościowego w granicach zlewni;
 - brak stacji w danym piętrze wysokościowym;

Pokrywa śnieżna poniżej 600 m n.p.m. przeważnie nie występuje. Miąższość pokrywy śnieżnej ulega redukcji do 5cm. W przedziale wysokościowym 600-800 m n.p.m. notowana jest lokalnie w formie płatów, a tylko po czeskiej stronie zlewni górnej Nysy Łużyckiej występuje w postaci ciągłej o miąższość do 32 cm. Powyżej 800 m n.p.m. wysokość warstwy śniegu waha się od 18 cm w Zieleńcu do 94 cm na Śnieżce.

2. Sytuacja hydrologiczna

2.1. Opis dobowego przebiegu zmian stanów wody

Rzeka	Stacja wodowskazowa	Przyrost dobowy 6-6 UTC	Maksymalny wzrost/spadek w ciągu doby
Odra	CHAŁUPKI	-13	-13
Odra	OLZA	-11	-11
Odra	KRZYŻANOWICE	-16	-16
Odra	RACIBÓRZ-MIEDONIA	-21	-21
Odra	UJŚCIE NYSY KŁODZKIEJ	-15	-16
Odra	BRZEG	-23	-25
Odra	OŁAWA	-22	-24
Odra	BRZEG DOLNY	-30	-32
Odra	MALCZYCE	-23	-23
Odra	ŚCINAWA	-16	-16
Drama	PYSKOWICE-DZIERŻNO	-3	-10
Bystrzyca	LUBACHÓW	0	33
Bystrzyca	KRASKÓW	-1	-20
Nysa Szalona	WINNICA	-9	-10
Bóbr	PILCHOWICE	5	45
Bóbr	DĄBROWA BOLESŁAWIECKA	-2	-14
Kwisa	LEŚNA	6	29
Kwisa	NOWOGRODZIEC	3	49
Kwisa	ŁOZY	6	17
Nysa Łużycka	PRZEWÓZ	0	11
Nysa Łużycka	GUBIN	-12	-14
Miedzianka	TUROSZÓW	-1	-12

Stany wody na górnej Odrze opadały w strefie wody średniej. Na odcinku skanalizowanym do Opola Groszowice notowano niewielkie wahania, poniżej Ujścia Nysy Kłodzkiej obserwowano opadanie stanów wody w strefie wody średniej i wysokiej. Na Odrze środkowej swobodnie płynącej



rejestrowano spadki stanów wody w strefie wody wysokiej, w Głogowie oraz na odcinku Cigacice – Nietków powyżej stanów ostrzegawczych.

W zlewniach dopływów górnej i środkowej Odry stany wody na ogół miały przebieg wyrówna i nieznacznie opadały w strefie wody średniej i wysokiej, punktowo niskiej. W Krzyżanowicach na Widawie oraz w Korzeńsku na Orli (zlewnia Baryczy) stany wody układały się w strefie powyżej stanów ostrzegawczych. Większe wahania stanów wody występowały na odcinkach poniżej urządzeń hydrotechnicznych.

2.2. Przekroczenia stanów ostrzegawczych i alarmowych na godz. 06 UTC

Rzeka	Stacja wodowskazowa	Stan alarmowy	Stan ostrzegawczy	ostrz/alarm	Przekroczenie stanu umownego [cm]
Odra	GŁOGÓW	450	400	Ostrzegawczy	4
Odra	CIGACICE	400	350	Ostrzegawczy	1
Widawa	KRZYŻANOWICE	200	150	Ostrzegawczy	2
Orla	KORZEŃSKO	260	220	Ostrzegawczy	26

Na 4 stacjach hydrologicznych dorzecza górnej i środkowej Odry notowano przekroczenie stanu ostrzegawczego.

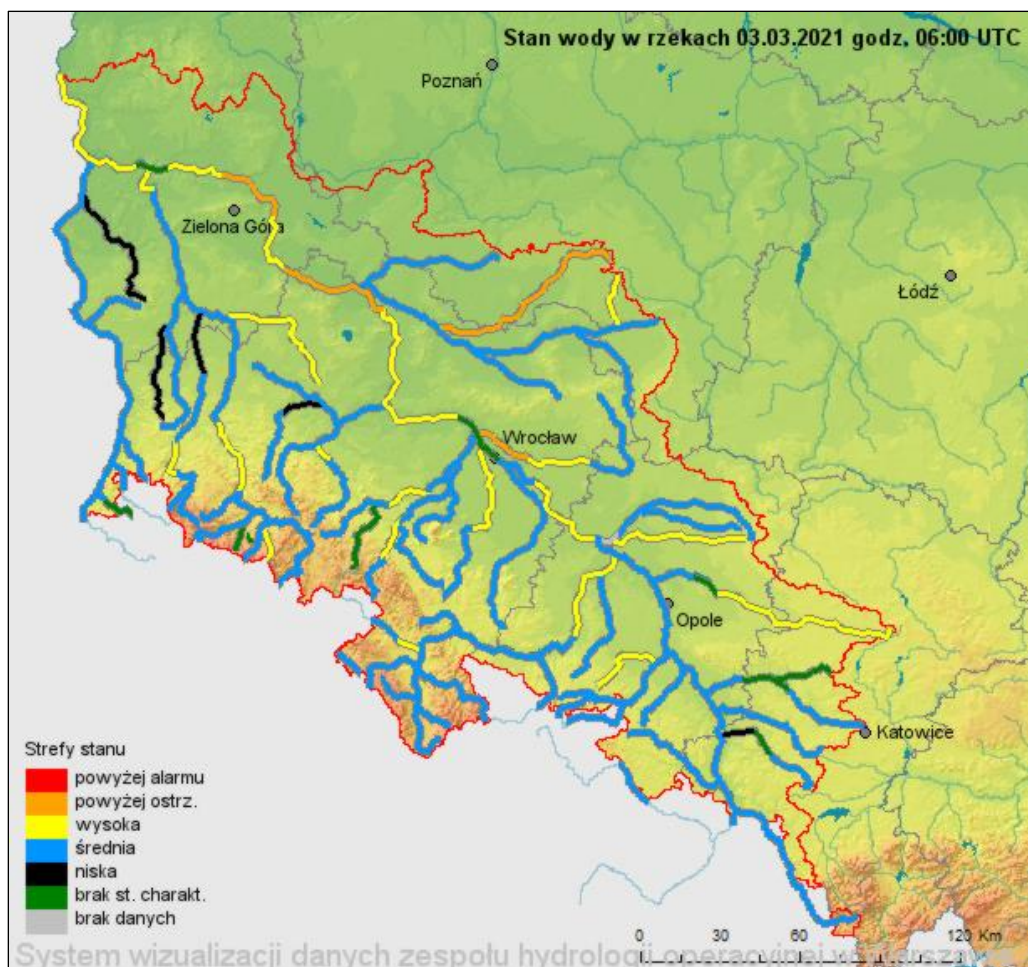
2.3. Zjawiska lodowe na rzekach i na wybrzeżu – stan na godz. 06 UTC

Nie obserwuje się.

2.4. Przepływy poniżej średniego niskiego przepływu (SNQ) na godz. 06 UTC

W okresie od 1 listopada do 30 kwietnia tabela z Przepływami poniżej średniego niskiego przepływu nie jest publikowana.

2.5. Strefy stanów wody



Stany wody w dorzeczu górnej i środkowej Odry układały się w strefie wody średniej i wysokiej, punktowo niskiej, lokalnie z przekroczeniami stanów umownych.

3. Prognoza hydrologiczna

3.1 Prognoza nr 42 na okres od godz. 06 UTC dn. 03.03.2021 r. do godz. 12 UTC dn. 04.03.2021 r.

Stany wody na górnej Odry będą opadały w strefie wody średniej, na odcinku skanalizowanym Odry środkowej w strefie stanów średnich, lokalnie wysokich, przejściowo z wahaniami spowodowanymi pracą urządzeń piętrzących, a na Odry środkowej swobodnie płynącej w strefie wody wysokiej, początkowo z przekroczeniem stanu ostrzegawczego w Głogowie i Cigacicach.

W zlewniach dopływów górnej i środkowej Odry prognozuje się tendencję spadkową stanów wody w strefie wody średniej, tylko lokalnie wysokiej. Wyraźne wahania stanów wody będą występowały szczególnie na odcinkach rzeka poniżej zbiorników retencyjnych (Lubachów, Pilchowice, Leśna-Złotniki).

3.2. Przewidywane zagrożenia

Brak obowiązujących ostrzeżeń/informacji o niebezpiecznych zjawiskach hydrologicznych.

Uwagi



INSTYTUT METEOROLOGII I GOSPODARKI WODNEJ
PAŃSTWOWY INSTYTUT BADAWCZY
Biuro Prognoz Hydrologicznych we Wrocławiu
Wydział Prognoz i Opracowań Hydrologicznych we Wrocławiu

UTC (ang. Universal Time Coordinated) – czas uniwersalny; w okresie letnim czas urzędowy w Polsce UTC+2h, a w okresie zimowym UTC+1h.

W przypadku rzek zarastających/zjawisk lodowych przepływ oszacowano z uwzględnieniem współczynników redukcji.

Prognoza hydrologiczna opracowywana jest w dni robocze oraz w sytuacji zagrożenia i alarmu hydrologicznego.

Lokalnie stany wody mogą ulegać wahaniom spowodowanym pracą urządzeń hydrotechnicznych i zmianami odpływów ze zbiorników retencyjnych, o których IMGW-PIB nie jest informowany.

* dane z czeskich i niemieckich stacji pochodzą z operacyjnej wymiany międzynarodowej lub dane od PGWWP RZGW

** zmniejszenie przepływu w rzekach co najmniej trzech zlewni monitorowanych przez podstawową sieć pomiarowo-obszerną PSHM poniżej SNQ

*** w dorzeczu górnej i środkowej Odry informacja o zjawiskach lodowych pochodzi z kilku stacji wodowskazowych z obserwatoremi, odczytów kontrolnych zespołów terenowych oraz komunikatów lodowych PGWWP RZGW.

Dodatkowe informacje o zlodzeniu rzek udostępniają właściwi zarządcy wód na stronach internetowych.

Rozwój sytuacji hydrologiczno-meteorologicznej można śledzić na bieżąco na stronie www.meteo.imgw.pl oraz na Monitorze IMGW-PIB.

Opracowanie

biuletyn: Elżbieta Daniluk

prognoza: Wojciech Krasowski